

飛漾臺北 x 競逐榮耀  
YOUNG TAIPEI

# 全國中等學校 運動會

NATIONAL MIDDLE SCHOOL  
ATHLETIC GAMES



熊讚小學堂



臺北市政府教育局  
DEPARTMENT OF EDUCATION  
TAIPEI CITY GOVERNMENT

# 競賽種類 必辦20種

擊劍



桌球



田徑



羽球



體操



射擊



角力



拳擊



空手道



游泳



軟式網球



射箭



舉重

(以滿十四歲為限)



划船



柔道



自由車



輕艇



木球



跆拳道





# 113全中運 選辦2種

武術



滑輪溜冰



選擇奧運或亞運已具奪牌潛力之競賽種類舉辦



# 113年全中運賽程安排

113/03/01



113/03/26



113/04/17



113/04/20



113/03/15

113/04/16

113/04/25

113/04/25

## 資格賽

- ▶ 桌球
- ▶ 羽球
- ▶ 網球
- ▶ 軟式網球
- ▶ 木球

## 會內賽

- ▶ 韻律體操
- ▶ 跆拳道
- ▶ 軟式網球
- ▶ 射擊
- ▶ 輕艇
- ▶ 划船

## 會內賽

- ▶ 網球
- ▶ 舉重
- ▶ 自由車
- ▶ 擊劍
- ▶ 射箭

## 會內賽

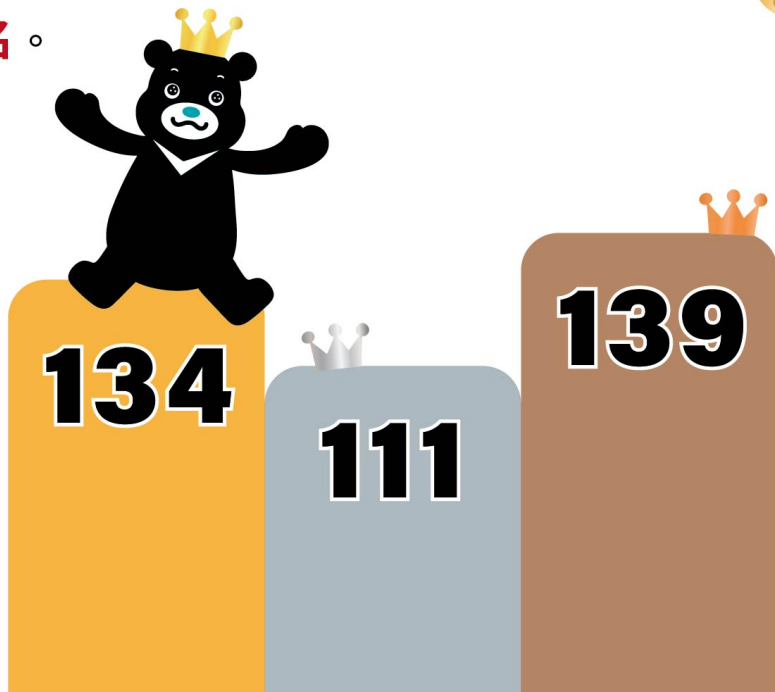
- ▶ 田徑
- ▶ 游泳
- ▶ 競技體操
- ▶ 桌球
- ▶ 羽球
- ▶ 柔道
- ▶ 自由車
- ▶ 空手道
- ▶ 拳擊
- ▶ 角力
- ▶ 木球
- ▶ 武術
- ▶ 滑輪溜冰



# 臺北學校體育領先全國

## 臺北市代表隊

在112年全中運勇奪**134金**、**111銀**、**139銅**，金牌數及總獎牌數皆居全國之冠，更囊括19項團體總錦標**第一名**。





# 中華民國113年 全國中等學校運動會

2024 NATIONAL MIDDLE SCHOOL  
ATHLETIC GAMES

開幕時間

113·04·20 (六)

開幕地點

臺北小巨蛋

閉幕時間

113·04·25 (四)

閉幕地點

臺北市立大學(博愛校區)  
中正堂



## 全中運

## 邁向國際的起點

2024 NATIONAL MIDDLE SCHOOL ATHLETIC GAMES



臺北市府教育局  
DEPARTMENT OF EDUCATION  
TAIPEI CITY GOVERNMENT



飛漾臺北 x 競逐榮耀  
YOUNG TAIPEI

# 舉重



熊讚小學堂

競賽項目分爲

高男、高女

國男、國女組



# 競賽項目

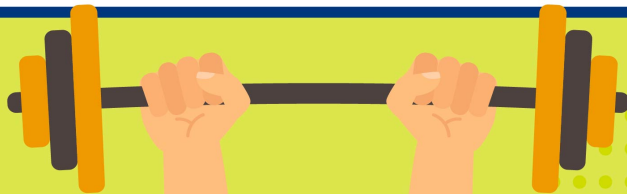
## 高男組

55公斤級	73公斤級	96公斤級
61公斤級	81公斤級	102公斤級
67公斤級	89公斤級	109公斤級
109公斤以上級		



## 高女組

45公斤級	59公斤級	76公斤級
49公斤級	64公斤級	81公斤級
55公斤級	71公斤級	87公斤級
87公斤以上級		



# 競賽項目



## 國男組

49公斤級	67公斤級	89公斤級
55公斤級	73公斤級	96公斤級
61公斤級	81公斤級	102公斤級
102公斤以上級		



## 國女組

40公斤級	55公斤級	71公斤級
45公斤級	59公斤級	76公斤級
49公斤級	64公斤級	81公斤級
81公斤以上級		



# 競賽規定

運動員應依規定時間攜帶運動員證參加過磅，未攜帶者不准過磅。  
倘體重未能於過磅時間內合於技術會議確認之量級，則喪失比賽資格。

所有級別以總和決定名次，  
抓舉無成績或未參加抓舉者，  
不得參加挺舉。

報名後得更改參賽級別，  
惟必須於技術會議中提出，  
名單簽署提出後即予確認；  
未提出更改名單或未出席技術會議者，  
視為不更改報名之參賽量級。





# 競賽規定



每場比賽由運動員介紹開始，介紹完畢後計時10分鐘開始比賽；未參加運動員介紹者，取消比賽資格。

運動員出場競賽應穿著國際規定之專業舉重衣及運動鞋。舉重衣必須印或繡有至少5公分之各單位字樣及標誌。





# 中華民國113年 全國中等學校運動會

2024 NATIONAL MIDDLE SCHOOL  
ATHLETIC GAMES

舉重競賽時間

4/18-4/25



舉重競賽場地

臺北市立大直高級中學活動中心

臺北市中山區北安路420號



臺北市政府教育局  
DEPARTMENT OF EDUCATION  
TAIPEI CITY GOVERNMENT

飛漾臺北 x 競逐榮耀  
YOUNG TAIPEI

# 拳擊



熊讚小學堂

拳擊分爲  
高男、高女  
國男、國女組



# 競賽項目



## 高男組

### 第一量級

46.01~48.0公斤

### 第四量級

54.01~57.0公斤

### 第七量級

63.51~67.0公斤

### 第十量級

75.01~80.0公斤

### 第十三量級

92+公斤

### 第二量級

48.01~51.0公斤

### 第五量級

57.01~60.0公斤

### 第八量級

67.01~71.0公斤

### 第十一量級

80.01~86.0公斤

### 第三量級

51.01~54.0公斤

### 第六量級

60.01~63.5公斤

### 第九量級

71.01~75.0公斤

### 第十二量級

86.01~92.0公斤





# 競賽項目

## 高女組



### 第一量級

45.01~48.0公斤

### 第四量級

52.01~54.0公斤

### 第七量級

60.01~63.0公斤

### 第十量級

70.01~75.0公斤

### 第二量級

48.01~50.0公斤

### 第五量級

54.01~57.0公斤

### 第八量級

63.01~66.0公斤

### 第十一量級

75.01~81.0公斤

### 第三量級

50.01~52.0公斤

### 第六量級

57.01~60.0公斤

### 第九量級

66.01~70.0公斤

### 第十二量級

81+公斤



# 競賽項目

## 國男組



### 第一量級

44.01~46.0公斤

### 第四量級

50.01~52.0公斤

### 第七量級

57.01~60.0公斤

### 第十量級

66.01~70.0公斤

### 第十三量級

80+公斤

### 第二量級

46.01~48.0公斤

### 第五量級

52.01~54.0公斤

### 第八量級

60.01~63.0公斤

### 第十一量級

70.01~75.0公斤

### 第三量級

48.01~50.0公斤

### 第六量級

54.01~57.0公斤

### 第九量級

63.01~66.0公斤

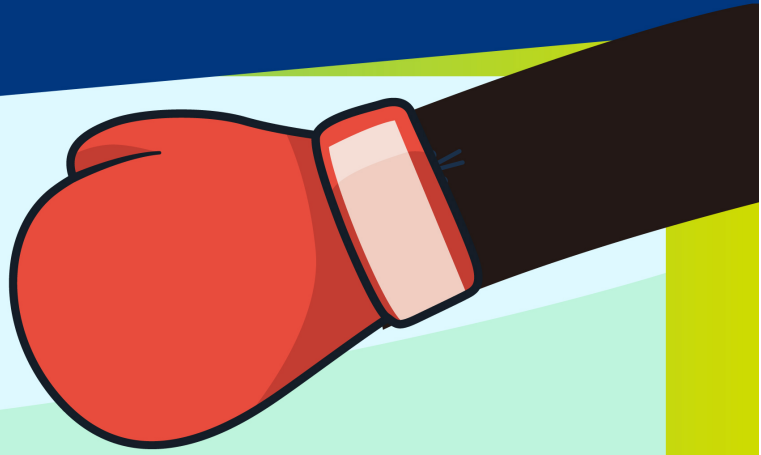
### 第十二量級

75.01~80.0公斤



# 競賽項目

## 國女組



### 第一量級

44.01~46.0公斤

### 第四量級

50.01~52.0公斤

### 第七量級

57.01~60.0公斤

### 第十量級

66.01~70.0公斤

### 第十三量級

80+公斤

### 第二量級

46.01~48.0公斤

### 第五量級

52.01~54.0公斤

### 第八量級

60.01~63.0公斤

### 第十一量級

70.01~75.0公斤

### 第三量級

48.01~50.0公斤

### 第六量級

54.01~57.0公斤

### 第九量級

63.01~66.0公斤

### 第十二量級

75.01~80.0公斤



# 比賽辦法

## 比賽規則

參採國際拳擊總會  
2023年2月所頒布實施之規則  
如對規則解釋有爭議時  
以國際拳擊總會最新出版之英文版為準  
規則中未盡事宜  
由技術委員會解釋之  
另有關比賽對手冒名頂替或報名程序等有疑義時  
仍可提出申訴

## 競賽制度

採單淘汰賽制







# 中華民國113年 全國中等學校運動會

2024 NATIONAL MIDDLE SCHOOL  
ATHLETIC GAMES

拳擊競賽時間

4/20-4/25



拳擊競賽場地

臺北市立成淵高級中學活動中心5樓

臺北市大同區承德路2段235號



臺北市政府教育局  
DEPARTMENT OF EDUCATION  
TAIPEI CITY GOVERNMENT

# 比賽細則

組別	比賽回合	每回合時間	中間休息時間
高男組 高女組	3回合	3分鐘	1分鐘
國男組 國女組	3回合	2分鐘	1分鐘



註：所有運動員比賽拳套一律採用10盎司”



飛漾臺北 x 競逐榮耀  
YOUNG TAIPEI

# 桌球



熊讚小學堂

競賽制度分爲  
資格賽、會內賽



# 競賽項目



高男組、高女組、國男組、國女組



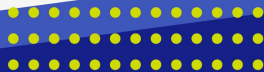
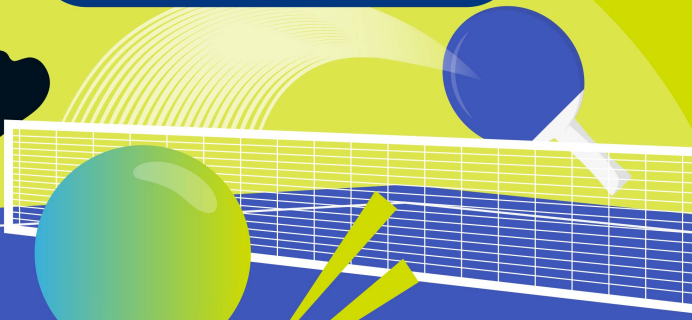
單打賽、雙打賽、團體賽



高中組、國中組



男女混合雙打賽



# 競賽制度



## 資格賽

- ▶ 團體賽採2次單淘汰賽，第1次賽取前4名，第2次賽取前4名，計8名晉級會內賽。
- ▶ 不足8隊不舉行資格賽
- ▶ 單打賽、雙打賽採1次淘汰賽，取16名晉級會內賽。



## 會內賽

- ▶ 團體賽、單打賽、雙打賽，均採單淘汰賽制，1至4名採名次賽，5至8名並列第5名。





# 比賽賽制

- ▶ 團體賽採 7 人 5 分制 (單、雙、單、雙、單)，每位運動員僅得選擇一點出賽，中間不得輪空，否則自輪空點後，均以零分計算。
- ▶ 個人單打賽、雙打賽及團體賽各點均採 5 局 3 勝制。
- ▶ 每位運動員至多選擇參加 2 項。





# 中華民國113年 全國中等學校運動會

2024 NATIONAL MIDDLE SCHOOL  
ATHLETIC GAMES

資格賽競賽時間

3/10-3/15

會內賽競賽時間

4/21-4/24



桌球競賽場地

## 臺北體育館4樓

臺北市松山區南京東路四段10號4樓



臺北市府教育局  
DEPARTMENT OF EDUCATION  
TAIPEI CITY GOVERNMENT

飛漾臺北 x 競逐榮耀  
YOUNG TAIPEI

# 跆拳道



熊讚小學堂

競賽項目分爲

品勢和對打



# 競賽項目



品勢

組別：

高中組

高男組

高女組

國中組

國男組

國女組

各組各項目指定品勢為：

太極4、5、6、7、8章

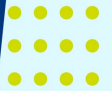
高麗型、金剛型、太白型

項目：

個人賽

團體賽

男女雙人賽





# 競賽項目

## 對打



### 高男組

54公斤級

58公斤級

63公斤級

68公斤級

74公斤級

80公斤級

87公斤級

87公斤以上

### 高女組

46公斤級

49公斤級

53公斤級

57公斤級

62公斤級

67公斤級

73公斤級

73公斤以上





# 競賽項目

對打



國男組

45公斤級

48公斤級

51公斤級

55公斤級

59公斤級

63公斤級

68公斤級

73公斤級

78公斤級

78公斤以上

國女組

42公斤級

44公斤級

46公斤級

49公斤級

52公斤級

55公斤級

59公斤級

63公斤級

68公斤級

68公斤以上



# 競賽制度

## 品勢

篩選制+單淘汰制

預賽、複賽採篩選制

決賽採單淘汰制(先青後紅)

## 對打

採單淘汰制



# 比賽細則

## 品勢

### 預賽

8項品勢中抽選其中2項品勢，依運動員所得分數，取平均成績前16名進入複賽。

### 複賽

剩餘6項品勢中，抽選其中2項品勢，取平均成績前8名進入決賽。

### 決賽

由8項品勢中，重新抽選其中6項品勢，依據單淘汰賽制取前三名（第三名並列）。

### 競賽時間

每個品勢展演時間90秒；第一指定品勢和第二指定品勢間等待時間為60秒。



# 比賽細則

## 對打

### 比賽時間

國中男女組、高中男女組採3戰2勝回合賽制，比賽的時間應為三回合，每回合兩分鐘，中間休息一分鐘。若該回合出現平分，則依據世界跆拳道最新對打競賽規則第15條方式決定優勝者。

### 過磅

#### 正式過磅

各量級於競賽前1日攜帶運動員證進行過磅。

#### 隨機過磅

當日出賽運動員應全數到場進行隨機過磅。







# 中華民國113年 全國中等學校運動會

2024 NATIONAL MIDDLE SCHOOL  
ATHLETIC GAMES

品勢競賽時間

4/08-4/09

對打競賽時間

4/10-4/15



跆拳道競賽場地

臺北市立大學天母校區體育館

臺北市士林區忠誠路二段101號



臺北市政府教育局  
DEPARTMENT OF EDUCATION  
TAIPEI CITY GOVERNMENT



飛漾臺北 x 競逐榮耀  
YOUNG TAIPEI

# 自由車



熊讚小學堂



自由車分爲

場地賽、登山車越野賽  
和公路賽

# 競賽科目與項目



科目	項目	高男組	高女組	國男組	國女組
場地賽	個人項目				
	爭先賽	○	○	○	○
	競輪賽	○	○	○	○
	個人追逐賽	3km	2km	2km	2km
	領先計分賽				
場地賽	團隊項目				
	團隊競速賽	3圈	2圈	3圈	2圈
	團隊追逐賽	4km	4km	4km	4km
登山車	越野賽	○	○	○	○
公路賽	個人計時賽	19.7km	15km	15km	10km
公路賽	個人公路賽	74.5km	51.9km	51.9km	30.8km



# 公路賽

# 個人計時賽



**起終點**

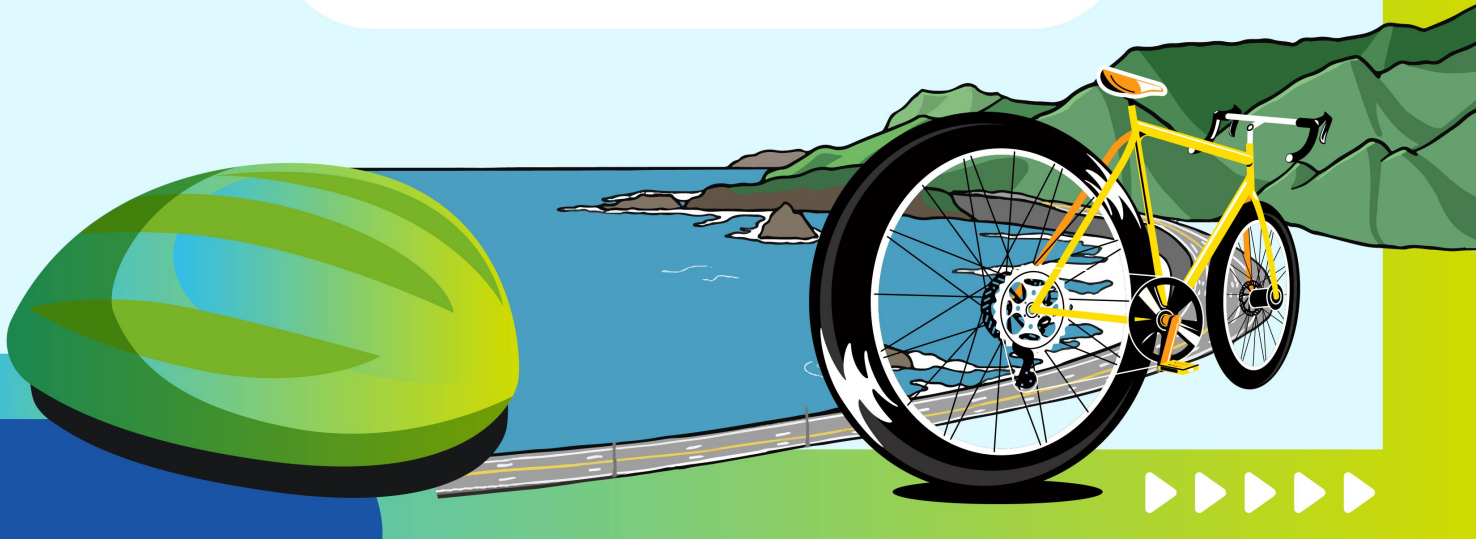
新北市金山區磺清大橋

**國女組** 折返點台2線36.3公里處(賽程10公里)

**高男組** 折返點台2線31.3公里處(賽程19.7公里)

**高女組、國男組**

折返點台2線33.7公里處  
(海提咖啡燈塔) (賽程15公里)





# 公路賽

## 個人公路賽

**起點**

新北市金山區磺清大橋

**終點**

小油坑停車場

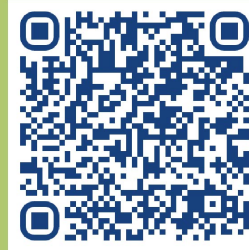
(惡劣天候備案，馬槽花藝村)

電子地圖連結

國女組



高女組、國男組



高男組





# 中華民國113年 全國中等學校運動會

2024 NATIONAL MIDDLE SCHOOL  
ATHLETIC GAMES

場地賽競賽時間

4/17-4/19



場地賽競賽場地

## 臺中市立自由車場

臺中市清水區鰲海路70號



臺北市政府教育局  
DEPARTMENT OF EDUCATION  
TAIPEI CITY GOVERNMENT





# 中華民國113年 全國中等學校運動會

2024 NATIONAL MIDDLE SCHOOL  
ATHLETIC GAMES



登山車越野賽競賽時間

4/20

登山車越野賽競賽場地

## 臺中市老外林道

臺中市向上路五段與精科五路路口



臺北市政府教育局  
DEPARTMENT OF EDUCATION  
TAIPEI CITY GOVERNMENT



# 中華民國113年 全國中等學校運動會

2024 NATIONAL MIDDLE SCHOOL  
ATHLETIC GAMES

公路賽一個人計時賽競賽時間

4/22

公路賽一個人公路賽競賽時間

4/23

公路賽競賽場地

## 新北市淡金濱海公路

新北市金山區磺清大橋(起終點)



臺北市政府教育局  
DEPARTMENT OF EDUCATION  
TAIPEI CITY GOVERNMENT

飛漾臺北 x 競逐榮耀  
YOUNG TAIPEI

# 田徑



熊讚小學堂



田徑: 跳躍、投擲

徑賽: 短/中/長距離跑、

接力/跨欄/障礙跑



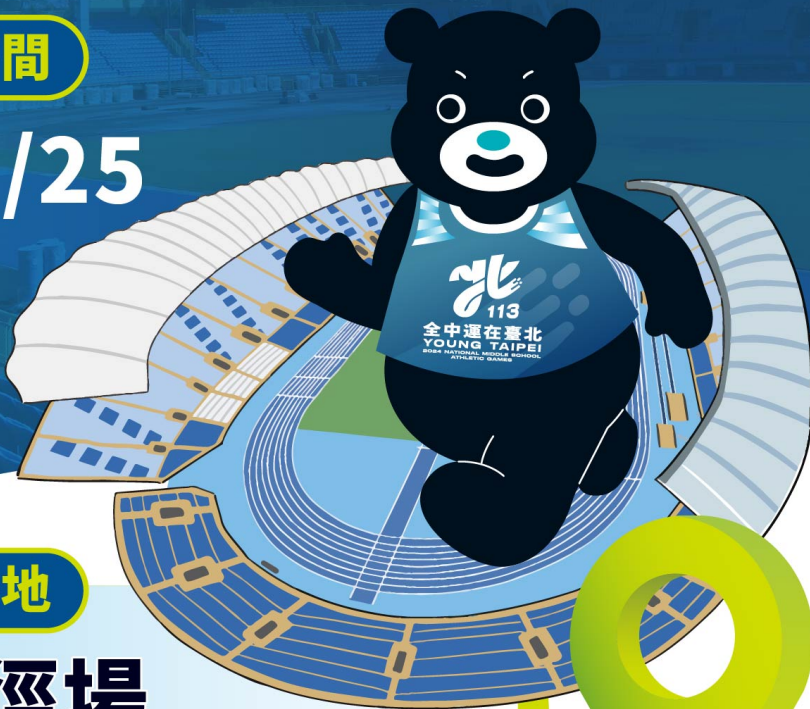


# 中華民國113年 全國中等學校運動會

2024 NATIONAL MIDDLE SCHOOL  
ATHLETIC GAMES

田徑競賽時間

4/20-4/25



田徑競賽場地

## 臺北田徑場

臺北市松山區敦化北路3號（鄰近捷運台北小巨蛋站）



臺北市府教育局  
DEPARTMENT OF EDUCATION  
TAIPEI CITY GOVERNMENT

「田賽（跳躍、投擲）」



## 跳躍

- ▶ 跳高
- ▶ 撐竿跳高
- ▶ 跳遠
- ▶ 三級跳遠

## 投擲

- ▶ 鉛球
- ▶ 鐵餅
- ▶ 標槍
- ▶ 鏈球

成績計算方式

高度

距離長度



# 田賽

FIELD ▶▶▶▶



## 徑賽分類

- ▶ **短距離** 100公尺、200公尺、400公尺

---

- ▶ **中距離** 800公尺、1500公尺

---

- ▶ **長距離** 3000公尺(國男、國女)  
5000公尺(高男、高女)  
10000公尺(高男、高女)

---

- ▶ **跨欄項目** 100公尺跨欄(國女、高女)  
110公尺跨欄(國男、高男)  
400公尺跨欄

---

- ▶ **障礙項目** 2000公尺障礙(國男、國女)  
3000公尺障礙(高男、高女)

---

- ▶ **接力項目** 4×100公尺接力  
4×400公尺接力  
4×400公尺混合接力(高、國中)

## 其它分類

- ▶ **競走** 5000公尺(國男、國女)  
10000公尺(高男、高女)

---

- ▶ **全能項目** 5項全能(國男、國女)  
7項全能(高女)  
10項全能(高男)



# 徑賽

# TRACK ▶▶▶▶