

精緻教育 快樂童年

臺北市敦化國小



綠蔭。 橙光。 藍天。 好上學。
藝遊末境的永續校園



全校配置圖

台電變電站及
中華電信主機

八德路二段451巷(11M)

原側門
(幼兒園)

原側門

原側門

八德路二段
(22M)

運動場
(改建更新)

至忠樓

陽光草坪

原有
戶外活動場

至美樓

暫等廣場

活動中心

緊急通路

敦化北路4巷
(11M)

緊急出入口
採光通風井

風雨走廊
+20

綜合大樓

人車坪
活動場

新
敦樸園

遊戲場

敦化樓

校園
中庭
+0

警衛室

保護樹木
(樟樹)

保護樹木
(雀榕)

帶狀綠籬

校門

敦化北路(70M)

機車格

街角開放廣場

停車場
獨立管制口

地下停車場
出入口

自行車格

退縮線
(敦化北路及八德路4.0m / 其餘3.64m)

改建校舍：
綜合大樓範圍

地下層開挖範圍

建築線





113 學年度	一年級：12 班	四年級：12 班
	二年級：12 班	五年級：12 班
	三年級：12 班	六年級：12 班

樓梯	樓梯	樓梯	樓梯	樓梯
資	301	112	川堂	變電室 桌球教室
資	302	111	多	
資	303	110	多	
英3	304	109	多	
英4	305	108	川堂	
樓梯	樓梯	樓梯	樓梯	樓梯
自8	306	107	103	桌球教室
312	307	106	102	
311	308	105	101	
310	309	104	川堂	
樓梯	樓梯	樓梯	體	樓梯
廁所	廁所	廁所	廁所	
4F	3F	2F	1F	B1

大操場←

至忠樓

拆除

至善樓

拆除施工區域，請勿靠近！

至美樓←

至真樓

小綠地

拆除施工區域，請勿靠近！

至孝樓

至仁樓

至愛樓

東校門

警衛室←

西校門

- B1 圖書室 教具室 資訊檢索區
- 2F 音樂廳 音樂辦公室音、音
- 3F 活動中心羽球場
- 4F 看台

513	英一、英二
613	英一、英二

學生活動中心

北側門

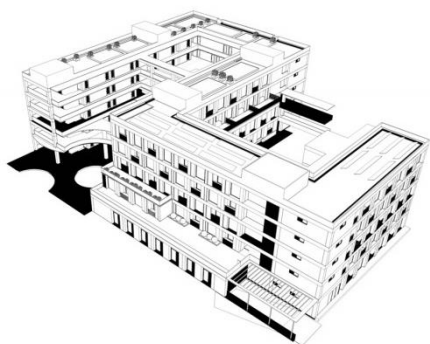
臺北市松山區敦化國民小學一二學年廖教室使用分配表

敦化北路四巷

事務所

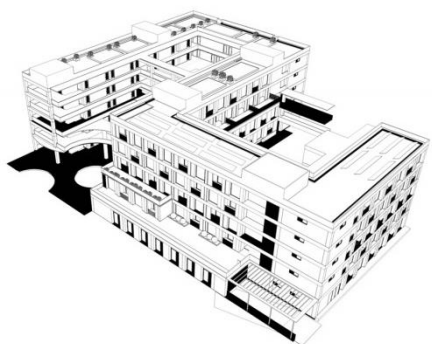


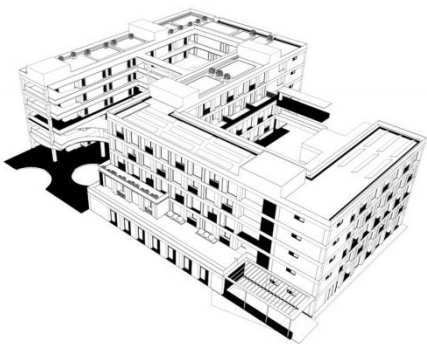
一層平面圖





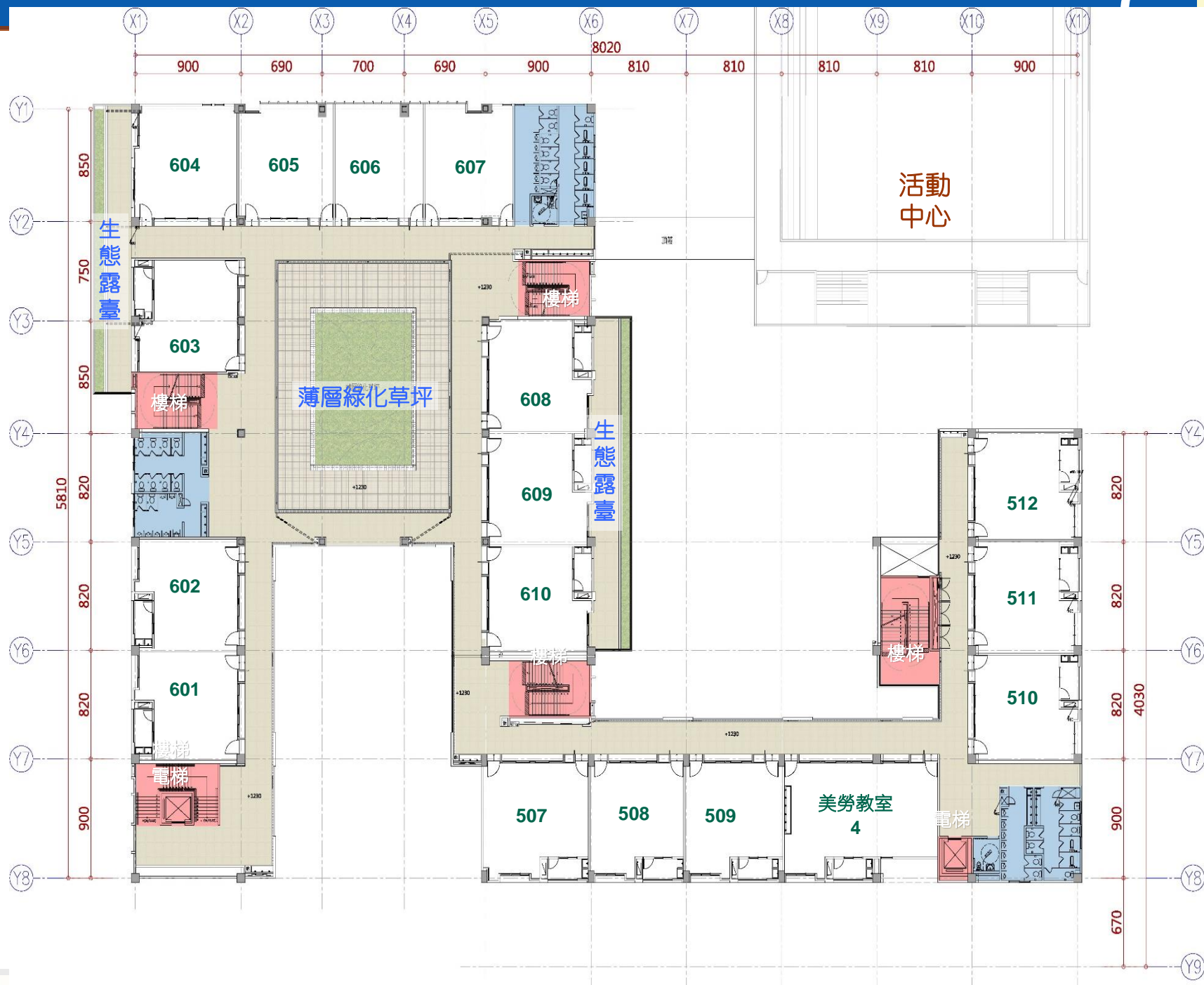
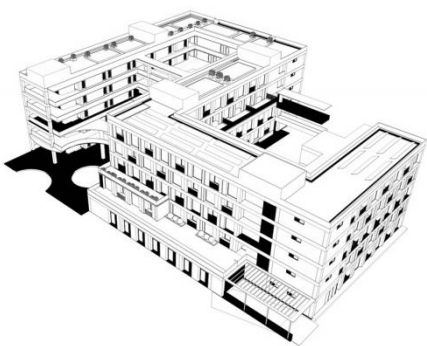
二層平面圖

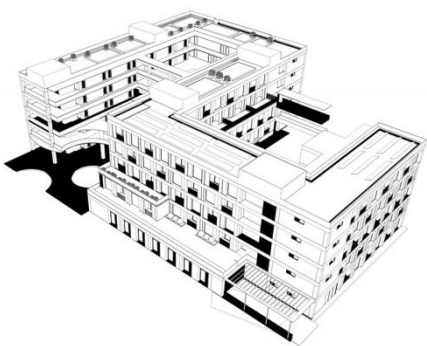
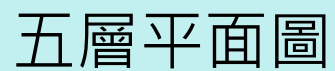






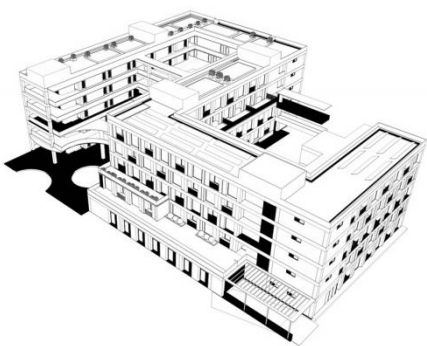
四層平面圖





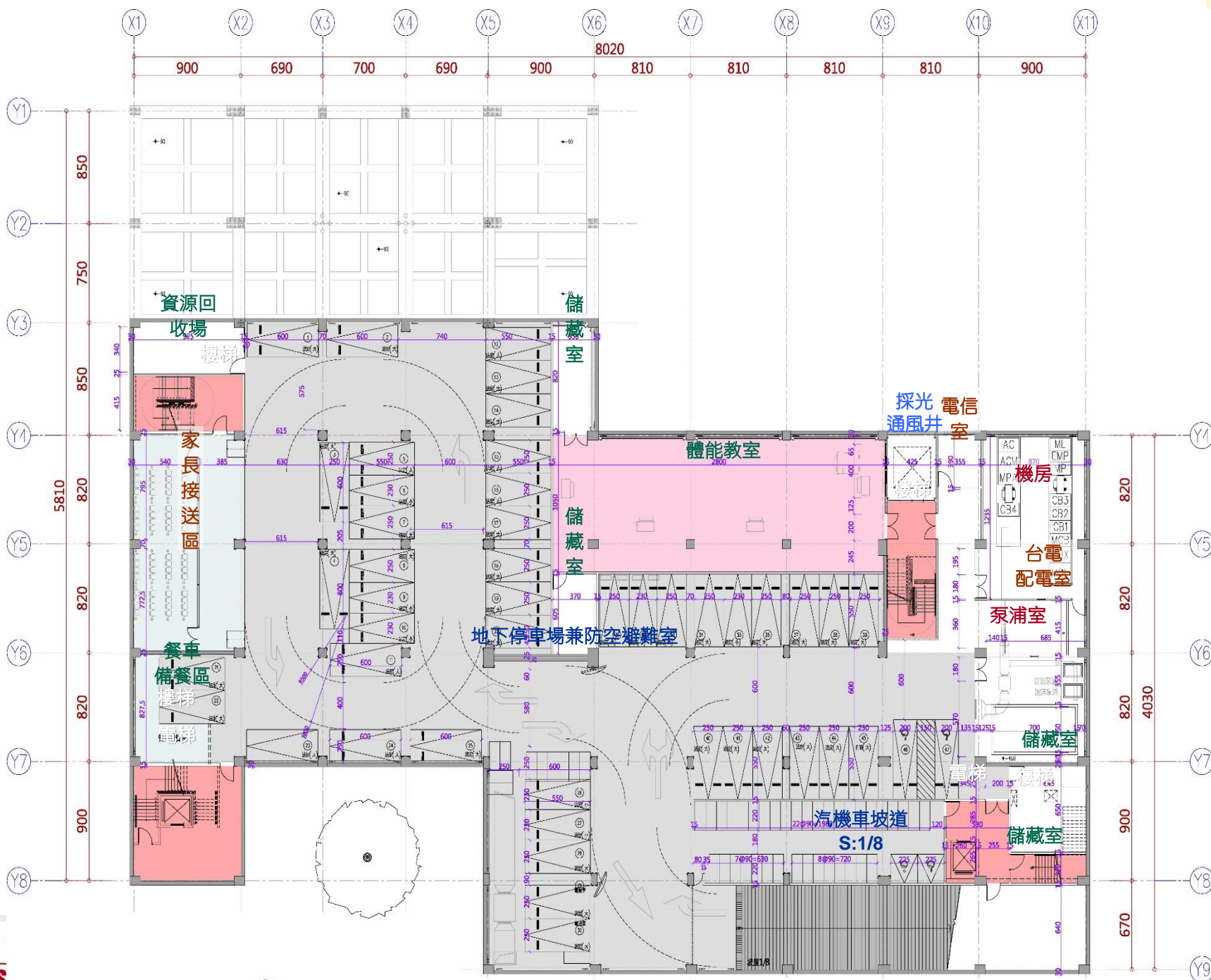
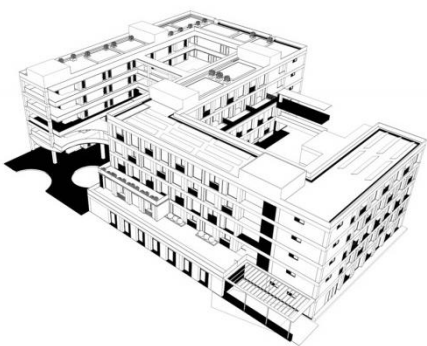


屋頂平面圖





地下層平面



地下停車場兼防空避難室
汽車法定47部(無障礙2部)
機車法定49部(無障礙2部)